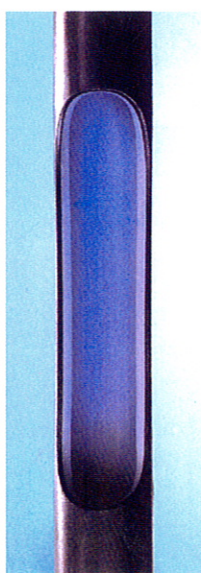
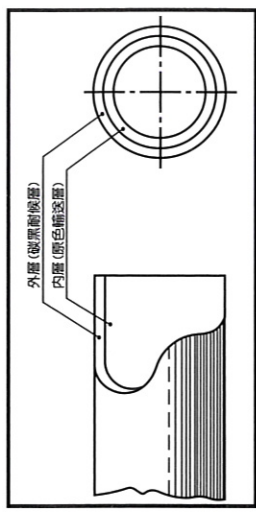
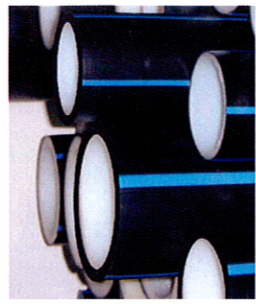
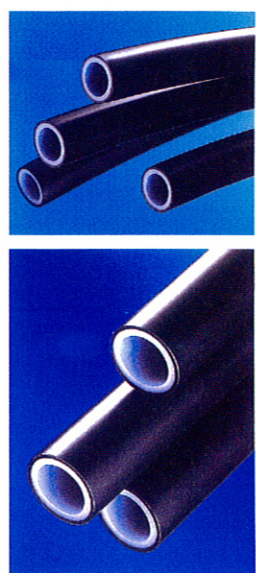


源順高密度聚乙烯(HDPE)自來水輸送雙層管(內白外黑管)



黑色厚度須達到全管厚1/2以上，熱熔對接後內層原色層(不耐候性層)才不會翻出。

1. 規格表根據CNS2456、CNS2458(自來水用、化學工業與一般用HDPE管國家規範)及ISO4427(國際自來水輸送用HDPE管規範)、JIS K6761、K6762(日本HDPE一般用與自來水用管規範)之標準規格制定。
2. 本公司可生產原料級數PE80與PE100之HDPE自來水輸送雙層管。
3. 外層黑色厚度表以全管厚度一半以上制訂，其他黑色厚度本公司亦可依客戶要求承製。
4. 直管或盤管長度，本公司可依客戶要求製作。

內白外黑管-外層為黑色耐氣候層(碳黑含量2-2.5%)，內層為原色乾淨輸送層。

ISO4427、CNS2456、CNS2458公制HDPE雙層輸送管規格表(內白外黑管)

應壓比S SDR值	S8		S6.3		S5	
	管厚mm	黑色厚度mm	管厚mm	黑色厚度mm	管厚mm	黑色厚度mm
PE100 壓力等級PN	PN6	SDR17	PN10	SDR13.6	SDR11	
PE80 壓力等級PN	PN5	PN8	PN10	PN12.5	PN16	
管外徑OD	管厚mm	黑色厚度mm	管厚mm	黑色厚度mm	管厚mm	黑色厚度mm
20	--	2.3	2.3	1.2-1.6	2.3	1.2-1.6
25	--	2.3	2.3	1.2-1.6	2.3	1.2-1.6
32	--	2.3	2.3	1.3-1.7	3.0	1.6-2.0
40	--	2.4	3.0	1.6-2.0	3.7	1.9-2.7
50	2.3	1.2-1.6	3.0	1.6-2.0	3.7	1.9-2.7
63	2.5	1.3-1.7	3.8	2.0-2.8	4.7	2.4-3.6
75	2.9	1.5-1.9	4.5	2.3-3.5	5.6	3.0-4.8
90	3.5	1.8-2.5	5.4	2.8-4.4	6.7	3.5-5.8
110	4.2	2.2-3.2	6.6	3.4-5.6	8.1	4.2-7.2
125	4.8	2.5-3.8	7.4	3.8-6.4	9.2	4.7-8.2
140	5.4	2.8-4.4	8.3	4.2-7.3	10.3	5.2-9.3
160	6.2	3.2-5.2	9.5	4.8-8.5	11.8	6-10.8

JIS日規英制HDPE雙層輸送管規格表(內白外黑管)

管級數	一般用管		壓力用管	
	管厚mm	黑色厚度mm	管厚mm	黑色厚度mm
工作壓力	4-8kgf/cm ²		10 kgf/cm ²	
SDR值	SDR26-SDR13		SDR11	
標稱管徑	管厚mm	黑色厚度mm	管厚mm	黑色厚度mm
1/2" (16)	--	--	2.5	1.2-1.6
3/4" (20)	2.0	1.2-1.6	3.0	1.6-2.0
1" (25)	2.3	1.2-1.6	3.5	1.8-2.5
1 1/4" (30)	--	--	4.0	2.1-3.0
1 1/2" (40)	3.0	1.6-2.0	4.5	2.3-3.5
2" (50)	3.5	1.8-2.5	5.0	2.6-4.0
2 1/2" (65)	4.0	2.1-3.0	6.6	3.4-5.6
3" (75)	5.0	2.6-4.0	8.1	4.1-7.1
4" (100)	5.5	2.8-4.5	10.4	5.3-9.4
5" (125)	6.5	3.3-5.5	12.7	6.4-11.7
6" (150)	7.0	3.6-6.0	15.3	7.7-14.3



源順塑膠工業股份有限公司
YUAN SOONG PLASTIC INDUSTRIAL CO., LTD

ISO9001:2008認證合格、環保署環保標章、標檢局正字標記合格廠商
 公司:台北市建國北路一段71號9樓 電話:(02)2516-6838 傳真:(02)2508-4630
 廠址:桃園縣觀音鄉草漯村忠孝路546號 電話:(03)483-8725 傳真:(03)483-8730
 網址: <http://yuansoong.com.tw> / E-Mail: yspipe.tw@msa.hinet.net