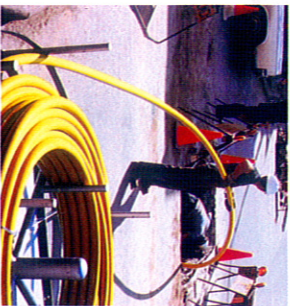


源順聚乙烯 (PE) 瓦斯輸送管

大口徑盤管、超長度盤管



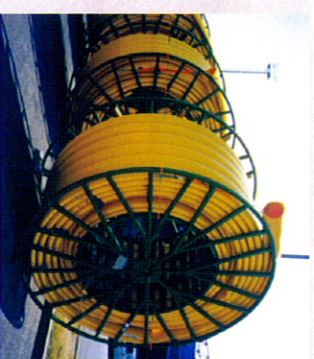
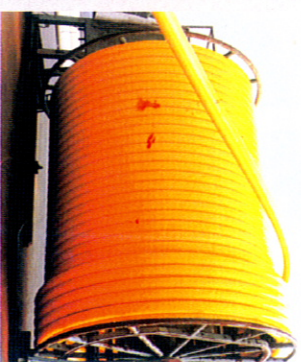
大口徑PE管瓦斯輸送管盤管，減少接頭的使用，降低施工佈放的成本



PE管可撻的特性，可將盤管由施工坑直接拉入，完成免開挖管道更新工程



IPS 3" 瓦斯管-780M/捲，無心盤管，不用接頭，快速施工佈放



1. 規格表根據CNS12835 (天然氣用PE管國家規範) 及ISO4437 (國際瓦斯輸送用PE管規範、ASTM D-2513 (美國PE瓦斯管規範) 之標準規格制定。
2. 本公司瓦斯輸送用管，使用歐洲進口已混練 (Compound) 原料級數PE80 (PE2406) 之天然氣瓦斯輸送管專用原料生產。
3. 其他盤管長度、鐵軸尺寸，本公司亦可承製。

源順CNS、ISO、ASTM瓦斯輸送管最大盤捲長度表

管徑 (mm)	鐵軸盤管長度 (M)			無心盤管長度 (M)			
	管徑 (mm)	鐵軸盤管長度 (M)	鐵軸尺寸 (mm)	管徑 (mm)	無心盤管長度 (M)	無心盤管長度 (M)	
32 (1")	10,00M	7,000M	2,800M	32 (1")	10,000M	7,000M	2,800M
63 (2")	2,500M	2,000M	780M	63 (2")	2,500M	2,000M	780M
90 (3")	1,100M	780M	450M	90 (3")	1,100M	780M	450M
110 (4")	—	500M	250M	110 (4")	—	500M	250M
160 (6")	—	—	110M	160 (6")	—	—	110M